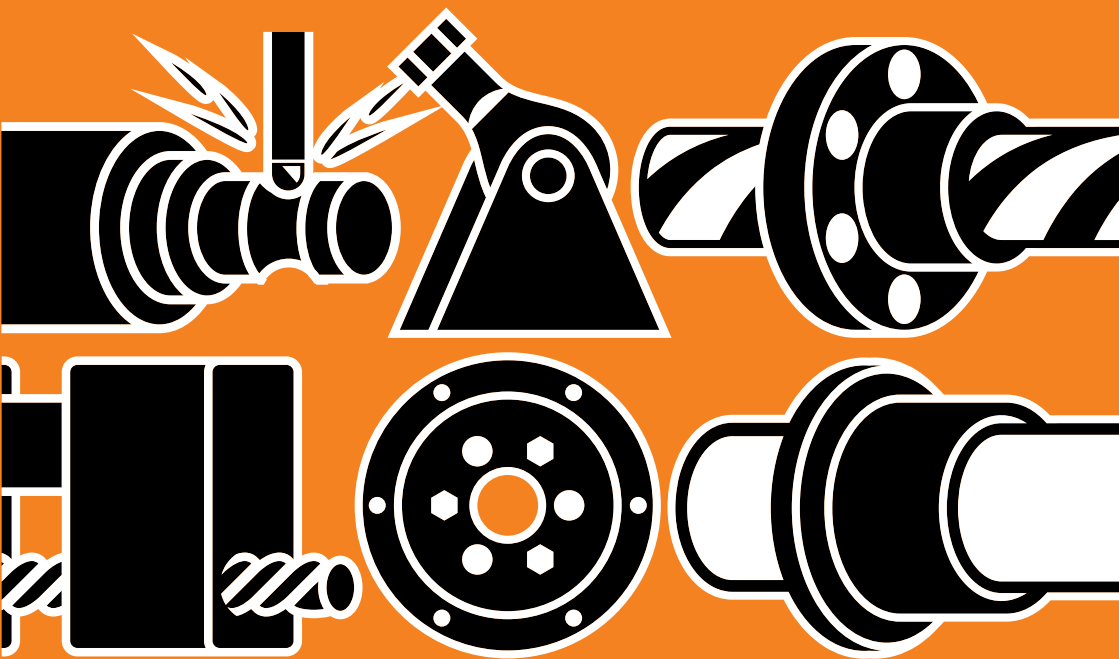


168news*

dry-tech® Lager... nicht schmieren



dry-tech® bearings... don't lubricate

igus® 2013 2013/14
plastics for longer life®

* und Programmerweiterungen
* and program add-ons

▶▶ ... iglidur® individuell ... ▶▶ xiros® ... Kugellager ...



<p>Freie Gestaltung. Plattenmaterial in 7 Stärken Free design. plate material, 7 sizes.</p> <p>▶ Seite page 56</p>	<p>FDA-konform: Plattenmaterial aus iglidur® A350 in 2 Stärken FDA-compliant: iglidur® A350 stock plate with 2 thicknesses</p> <p>▶ Seite page 57</p>	<p>Ballig: Kugellager mit balligem Außendurchmesser Spherical: ball bearings with spherical outer diameter</p> <p>▶ Seite page 60</p>	<p>Leitfähig und FDA-konform: F180-Kugellager mit PE-Käfig Conductive and FDA-compliant: ball bearings with PE cage</p> <p>▶ Seite page 61</p>
--	---	---	--

▶▶ ... xiros®-Kugellagervarianten ...



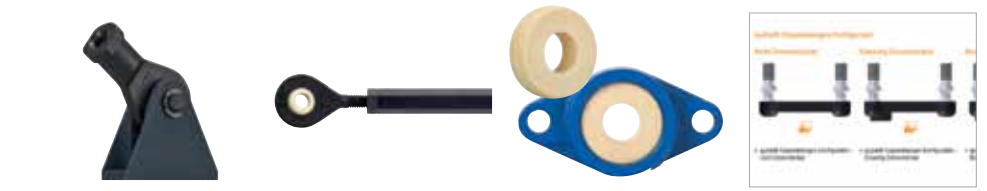
<p>8 x neu: Neue Größen für xiros®-Axialaufscheiben 8 times new: News sizes for xiros® thrust bearing</p> <p>▶ Seite page 62</p>	<p>Außen groß. Für kleine Wellen. Large outer diameter. For small shafts.</p> <p>▶ Seite page 64</p>	<p>Rollendes Ende. Conveyor roller end bearings</p> <p>▶ Seite page 65</p>	<p>2x Deckscheibe. Ein oder zwei Flansch Ball bearings with double cover and (double) flange</p> <p>▶ Seite page 66</p>
--	--	--	---

▶▶ ... xiros®-Kugellagervarianten ...



<p>Höhere Lasten. Schneller Richtungswechsel. Higher loads and faster direction changes.</p> <p>▶ Seite page 68</p>	<p>Extrem geringer Bauraum. Platzsparend. Extremely slim design. Space-saving.</p> <p>▶ Seite page 69</p>	<p>Neue Abmessungen: xirodur® F180-Kugellager in 2 neuen Größen New dimensions for xirodur® F180 ball bearings</p> <p>▶ Seite page 70</p>	<p>Axialkugellager für hohe Lasten axial ball bearing for high loads</p> <p>▶ Seite page 71</p>
---	---	---	---

▶▶ ... igubal® – selbsteinstellende Lagerlemente ...



<p>Schnell umgelenkt: igubal®-Lagerbock mit Gelenkkopf Quick turn round: igubal® support block with rod end</p> <p>▶ Seite page 74</p>	<p>Genau einstellbar: igubal® Spannschloss in variablen Abmessungen Exactly adjustable: igubal® adjustable links in variable sizes</p> <p>▶ Seite page 75</p>	<p>Schnell eingesetzt: schmale Kugelkalotten für metallische Lagergehäuse Quick change: slim balls for metallic housings</p> <p>▶ Seite page 76</p>	<p>Online: igubal®-Koppelstangen-Konfigurator igubal® configurator for coupling links</p> <p>▶ Seite page 77</p>
--	---	---	--

▶▶ ... igubal® – selbsteinstellende Lagerlemente ...



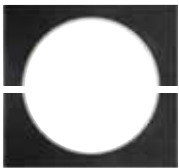

<p>Einfache Montage. Winkelgelenk demontierbar. Easy assembly. Removable ball joints.</p> <p>▶ Seite page 78</p>	<p>Koppelstangen mit demontierbarem Kugelzapfen. Coupling links with removable ball joints.</p> <p>▶ Seite page 79</p>	<p>Kugelzapfen einzeln. Für Pneumatikzylinder Ball pins for pneumatic cylinders</p> <p>▶ Seite page 80</p>	<p>Komplettes Gehäuse mit Kugelzapfen – Innen- und Außengewinde complete housing with ball pin – (fe) male threads</p> <p>▶ Seite page 81</p>
--	--	--	---

▶▶ ... igubal® – selbsteinstellende Lagerlemente ...



<p>Fixiergelenklager. Einstellbar. Adjustable and lockable spherical bearing.</p> <p>▶ Seite page 82</p>	<p>Programmerweiterung. Neuer Innen-Ø 18 mm. Extension of standard product range. New inner diameter 18 mm.</p> <p>▶ Seite page 83</p>	<p>5x neu: Gelenkköpfe mit Innengewinde, Ø5-20 mm Rod ends with female thread, Ø5-20 mm</p> <p>▶ Seite page 84</p>	<p>Geteilt. Einfache (De-)Montage. Bis 40 mm. Split design. Easy (dis-)assembly. Up to 40 mm.</p> <p>▶ Seite page 86</p>
--	--	--	--





▶▶ ... igubal® ... ▶▶ ... drylin®-Linearführungen ...

igubal® ESTM-GT150	drylin® W	drylin®-Hybridlager	Handklemmung
			
Stehlager auch bis 150 mm Durchmesser. Pillow block bearing with diameter up to 150 mm.	Familienzuwachs drylin® W-Linearbaukasten. Development of drylin® W modular linear kit.	Hybridlager-Neuerung. Mit Doppelrollen. New version of hybrid bearing. With double rollers.	Einfach klemmen: Neue Größe drylin® W-Handklemmung Easy clamping: new size for drylin® W hand clamp
▶ Seite page 87	▶ Seite page 90	▶ Seite page 96	▶ Seite page 98

▶▶ ... drylin®-Linearführungen ...

Hybridschlitten	drylin®-Rollenschlitten	drylin® T-Miniatur	drylin® RJIP
			
Leichtlauf für Handverstellungen: Hybridschlitten in neuer Größe smooth run for manual adjustment: new size	Für horizontale Einbaulage. Neue Größe. For horizontal orientation. New size.	Miniatur: Kleinere Größen und einstellbar. Miniature: Smaller sizes and adjustable.	Vollkunststoff jetzt in Inch. Günstig & leicht. Solid polymer bearing in imperial sizes. Cost effective and low weight.
▶ Seite page 99	▶ Seite page 100	▶ Seite page 102	▶ Seite page 104

▶▶ ... drylin®-Vierkantführungen ... ▶▶ dryspin®

drylin® QWE-01-20	QWE-01-20-HKA	drylin® Q-Baukasten	Steilgewinde
			
Quadratisch & einstellbar. Vierkantführung. Square design & adjustable clearance. Linear system.	Vordrehgesichert und mit Klemmung: drylin® Q-Vierkantführung Twist-resistant and with clamp: drylin® Q square guide	Multifunktional für kleine Lasten. Multifunctional for low loads.	Neue Spindelgeometrien für mehr Effizienz New lead screw generation for more efficiency
▶ Seite page 106	▶ Seite page 107	▶ Seite page 108	▶ Seite page 112





▶▶ ... drylin® SD-Gewindetriebe ...

Gewindespindeln	Gewindemuttern	Gewindemuttern in igubal®-Gehäusen	
			
Mehr Flexibilität in Formatverstellungen. Gegenläufig. Increased flexibility for format adjustments. Counter rotating.	Doppelter Hub. Schneller am Ziel. Mehrgängige Gewindemuttern. twice as quick. Faster positioning. Two-start lead screw nuts.	Stufenlos winklig verstellen. Sphärische Gewindemutter in Igubal® Continuous angle adjustment. Spherical lead screws with igubal®	Sphärische Gewindemutter auch in Stehlagergehäuse Spherical lead screw nut also in pillow block bearing
▶ Seite page 114	▶ Seite page 115	▶ Seite page 116	▶ Seite page 117

▶▶ ... drylin® SD-Gewindetriebe ...

drylin® J350FRM	Miniaturgewindemuttern	Zero-Backlash	Gewindemuttern
			
Programmerweiterung Hochtemperatur. Now Available: High-temperature lead screw nuts.	Es geht auch Mini. Kleine Größen bei Gewindetrieben Small sizes for lubricant-free lead screw drives	Lebenslang spielfrei. Zero-Backlash kleiner. Zero Clearance. Small zero backlash nuts.	Perfekt gesichert. Muttern mit Schlüsselflächen Fully secured. Lead screw nuts with keyways
▶ Seite page 118	▶ Seite page 119	▶ Seite page 120	▶ Seite page 121

▶▶ ... drylin® SD-Gewindetriebe ...

drylin® MH	drylin® CRR	drylin® JDRM	ONLINE: Lebensdauer
			
Einbaufertig. Halter für Gewindemuttern. Ready-to-install. Lead screw nut retainers.	Flexibel bis ins Detail. Klemmringe. Flexible clamping rings.	Spielfreie Montage. Manuell nachstellbare Disk. Clearance-free assembly. Manually adjustable disc.	Lebensdauer von Gewindetrieben online berechenbar Predictable lifetime for lead screw drives now online
▶ Seite page 122	▶ Seite page 124	▶ Seite page 125	▶ Seite page 127

igubal® ... selbsteinstellende Lagerelemente...

- 74** **Schnell umgelenkt – igubal® Lagerbock**
Quick turn round – igubal® support block
igubal® GLBM-06
- 75** **Genau einstellbar – igubal® Spannschloss**
Exactly adjustable – igubal® turnbuckle
igubal® SPS-M5/M6
- 76** **Schnell ausgetauscht – Kalotten für Metall-
gehäuse** Quick change: slim balls for metal housings
igubal® JEM
- 77** **Online finden: individuelle Koppelstangen**
Find online: individual coupling bars
www.igus.de/koppelstangen-finder | www.igus.eu/couplingbar-finder
- 78** **Einfache Montage. Winkelgelenk demontierbar.**
Easy assembly. Removable ball joints.
igubal® WGRM-DE
- 79** **Kosten und Zeit sparen. Koppelstangen
mit demontierbarem Kugelzapfen.**
Reduce cost and time. Coupling links with removable ball joints.
igubal® GPZM-DE
- 80** **2x direkt anbinden. z.B. für Pneumatikzylinder.
Kugelzapfen einzeln, auch in Kombination.**
Direct connection, e.g. at pneumatic cylinders. Ball pins, also in combination.
igubal® GZRM-IG | GFSM-IG



- 82** **Fixiergelenklager. Einstellbar.**
Adjustable and lockable spherical bearing.
igubal® FGRM
- 83** **Programmerweiterung. Neuer Innen-Ø 18mm.**
Extension of standard product range. New inner diameter 18 mm.
igubal® KGLM-LC
- 84** **5x neu: Gelenkköpfe mit Innengewinde, Ø5-20**
5 times new: Rod ends with female thread, Ø5-20 mm
igubal® KCR(L)M
- 86** **Geteilt. Einfache (De-)Montage. Bis 40 mm.**
Split design. Easy (dis-)assembly. Up to 40 mm.
igubal® ESTM-GT
- 87** **Stehlager auch bis 150 mm Durchmesser.**
Pillow block bearing with diameter up to 150 mm.
igubal® ESTM-GT150



...schnell umgelenkt

Einfach um die Ecke mit Gelenkköpfen der Maßreihe E

Mit unserem igubal®-Lagerbock erweitern wir unser Baukastensystem um ein weiteres Teil, welches mit Gasfedern und Pneumatikzylindern montierbar ist.

- Schnell und einfach montiert
- Geringes Gewicht
- Verschiedene Kalottenwerkstoffe zur Auswahl
- Wartungsfrei und korrosionsbeständig
- Einfache Montage

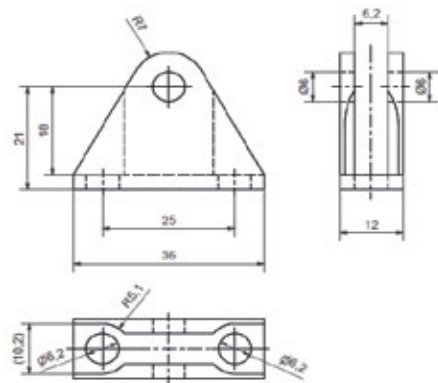
Typische Anwendungsbereiche: Anlagen- und Maschinenbau, Pneumatikzylinder, Gasdruckfedern, Handlingsgeräte, Vorrichtungsbau


Easily negotiate the corner with rod end bearings of the dimensional Series E


We are enlarging our modular system by an additional part with our igubal® support block, which can be mounted with gas springs and pneumatic cylinders.

- Quick and easy installation
- Low weight
- Several ball materials to choose from
- Maintenance-free and corrosion-resistant
- Simple assembly

Typical application areas: Plant and mechanical engineering, pneumatic cylinders, gas pressure springs, handling equipment, fixture construction



 **Bestellnummer**
Part Number
GLBM-06

 **Lieferbar Available**
Prototypen ab Lager
prototypes from stock

genau einstellen...

Kosten und Zeit sparen durch Links-Rechtsgewinde genau einstellbar

Das neue igubal®-Spanschloss wird auf Ihre Wunschlänge zugeschnitten und montiert, sodass sie ihr Stichmaß genau einstellen können und nur noch mit den beiden Kontermuttern fixieren müssen.

- Kundenindividuelle Abmessungen und Ausführungen
- Gelenkköpfe der Maßreihe E und K einsetzbar
- Geringes Gewicht
- Wartungs- und korrosionsfrei
- Verschiedene Kalottenwerkstoffe zur Auswahl
- Mindeststichmaß beachten

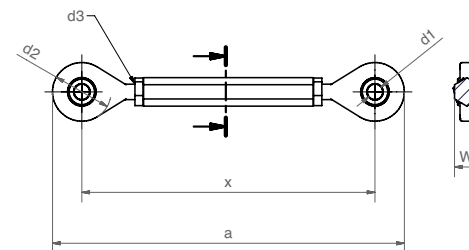
Typische Anwendungsbereiche: Prototypenbau, Handlingsgeräte, Maschinen- und Anlagenbau

Save costs and time, precisely adjustable with left-hand/right-hand thread

The new igubal® adjustable link is tailored to your desired length and mounted so that you can adjust its centre distance accurately and only needs to be secured with the two lock nuts.


- Customised dimensions and designs
- Rod Ends of the dimensional series E and K can be used
- Low weight
- Maintenance-free and corrosion-resistant
- Several spherical ball materials available
- Be aware of the minimum centre distance

Typical application areas: Prototype construction, handling equipment, machinery and plant engineering



Abmessungen dimensions [mm]

Bestellnr. Part No.	d1	d2	d3	x [min.]	a [x+...]	w	l
SPS-M5-05	5	19	M5 R/L	72	+19	SW8	20
SPS-M6-06	6	21	M6 R/L	72	+21	SW10	20
SPS-M8-08	8	24	M8 R/L	82	+24	SW13	24

 **Lieferbar Available**
Prototypen ab Lager (Lieferzeit: 1 Woche - individueller Zuschnitt)
prototypes from stock (delivery time: 1 week - individual cut)



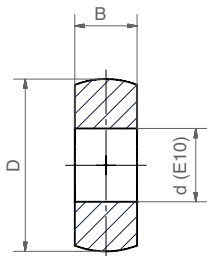
...schnell eingesetzt

Neue schmale Kugelkalotten aus iglidur®-Werkstoffen für verschiedene metallische Lagergehäuse

Die mechanisch gefertigten Kugelkalotten aus iglidur® J lassen sich schnell und einfach mit entsprechenden metallischen Lagergehäusen montieren.

- 9 verschiedene Kalottenmaterialien zur Auswahl
- Sechs Abmessungen für Gehäusenr. 203 - 208
- Trockenlauf und Wartungsfreiheit
- Hohe Dauerfestigkeit
- Korrosionsbeständig
- Schmutzunempfindlich

Typische Anwendungsbereiche: Fördertechnik, Lebensmittelindustrie, Agrartechnik, Anlagen- und Maschinenbau



New slim spherical balls made of iglidur® materials for various metallic bearing housings

The spherical balls made of iglidur® J can be quickly and easily mounted with appropriate metallic bearing housing.

- 9 different spherical ball materials available
- Six dimensions for housing numbers 203 - 208
- Maintenance-free dry-running
- High strength
- Corrosion-resistant
- Resistant to dirt

Typical application areas: Conveyor systems, food industry, agricultural machinery, plant and machine engineering

Abmessungen dimensions [mm]

Bestellnr. Part No.	Gehäusenr. Housing no.	d	D	B
JEM-17-17	203	17	47	17
JEM-20-17	204	20	47	17
JEM-25-17	205	25	52	17
JEM-30-19	206	30	62	19
JEM-35-20	207	35	72	20
JEM-40-21	208	40	80	21

Lieferbar Available
ab Lager (Lieferzeit: 1 Woche)
 from stock (delivery time: 1 week)



online konfigurieren

Einfach und schnell unter drei Varianten auswählen und mit eigenen Daten ergänzen

Mit wenigen Klicks zur individuellen Koppelstange speziell für Ihre Anwendung.

- Eigene Angaben zum gewünschten Produkt eingeben
- Viele Optionen individuell wählbar
- Rapid-Prototypen in wenigen Tagen machbar
- Varianten für Kleinserien im Programm
- Ergebnis: Die beste Lösung für Ihre Anwendung

Select easily and quickly among three options and supplement with your own data

Get an individual coupling link specifically for your application with a few clicks.

- Enter your own specifications for the desired product
- Many options can be selected individually
- Rapid prototypes feasible in a few days
- Options for small series in the product range
- Result: The best solution for your application



www.igus.de/koppelstangen-finder
www.igus.eu/coupling-bar-finder



...Zeit sparen...

...austauschbar...

Einfache Montage und Demontage der Kugelzapfen durch definierte Kräfte

- Neue Größe Ø10/M6
- Kostengünstige Verbindung
- Sehr geringes Gewicht
- Absolut korrosionsbeständig
- Einfache Montage (75 N) und Demontage
- Hohe Haltekräfte im montierten Zustand (260 N)

Easy assembly and disassembly of the ball pins with defined forces

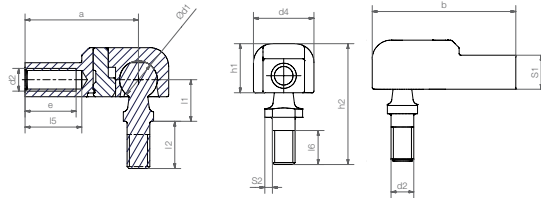
- New size: Ø10/M6
- Cost-effective connection
- Very low weight
- Absolute corrosion-resistance
- Easy assembly (75 N) and disassembly
- High holding forces in the assembled condition (260 N)

Typische Anwendungsbereiche:

Automobilindustrie, Pneumatikzylinder, Gasdruckfedern, Maschinen- sowie Anlagenbau

Typical application areas:

Automobile industry, pneumatic cylinders, gas compression springs, mechanical and plant engineering



Abmessungen dimensions [mm]

Bestellnr. Part No.	d1 +0,1 -0,1	d2 M5 M6	d4 +0,5 -0,5	l1 +0,2 -0,2	l2 +0,3 -0,3	l5 min.	l6	h1 +0,4 -0,4	h2 +0,5 -0,5	S1 SW 9	S2 SW 7	a +0,3 -0,3	b +0,5 -0,5	e +0,5 -0,5	Kippwinkel pivot angle empf. max.
WGRM-05-DE	8,0	M5	12,8	9,0	10,2	13,0	8,0	10,8	25,6	SW 9	SW 7	25	31,4	11,0	18° 23°
WGRM-06-DE	10,0	M6	16,0	11,0	12,5	15,0	9,0	13,0	32,0	SW 9	SW 8	30,0	38,0	13,5	18° 25°



Lieferbar Available
ab August from august



Online finden & berechnen
Find & calculate online

Kosten und Zeit sparen durch demontierbare Kugelzapfen

- Kundenindividuelle Abmessungen und Ausführungen
- Wartungsfrei
- Kugelzapfen aus Stahl, Edelstahl, Kunststoff
- Einfache Montage und Demontage der Kugelzapfen durch definierte Kräfte
- Online konfigurierbar
- Geringes Gewicht

Reduce costs and time with removable ball pins

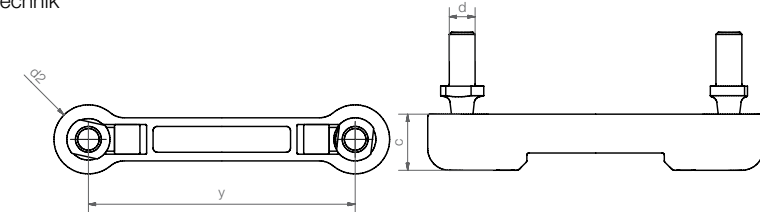
- Custom dimensions and designs
- Maintenance-free
- Ball pins made from steel, stainless steel, plastic
- Easy assembly and disassembly of the ball pins
- Configure online
- Low weight

Typische Anwendungsbereiche:

Automobilindustrie, Automation, Agrartechnik, Anlagenbau, Fahrzeugtechnik

Typical application areas:

Automobile industry, automation, agricultural engineering, plant engineering, vehicle engineering



Abmessungen dimensions [mm]

Bestellnummer Part Number	Durchmesser diameter d	Stichmaß inside micrometer y	Stärke thickness c	Kopfbreite head width d2
GPZM-06-100-DE	M6	100	13	16



Lieferbar Available
auf Anfrage (6-8 Wochen)
on request (6-8 weeks)



Online finden & berechnen
Find & calculate online



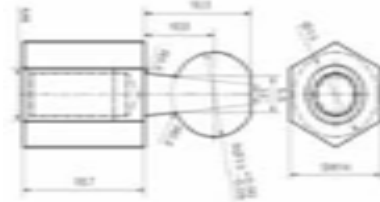
...direkt anbinden...

Direkte Anbindung für Pneumatikzylinder und Gasdruckfedern

- Einfache Montage
- DIN-Anschlussmaße
- Kombinierbar mit Winkel-, Axialgehäusen und Flanschlagern
- Korrosionsbeständig

Direct connection for pneumatic cylinders and gas compression springs

- Easy assembly
- DIN connection dimensions
- Can be combined with angle and axial housings and flange bearings
- Corrosion-resistant



Abmessungen dimensions [mm]

Bestellnr. Part No.	d1	d2	l1	l2	l3	h1	S1
GZRM-05-IG	8,0	M5	7,0	12,2	9	22,7	SW10
GZRM-06-IG	10,0	M6	8,8	14,7	11	27,5	SW11
GZRM-08-IG	13,0	M8	10,8	18,7	12	35,2	SW14
GZRM-10-IG	16,0	M10	13,3	22,7	16	43	SW17

Lieferbar Available
ab Lager from stock

www.igus.de/de/GZRM-IG
www.igus.eu/eu/GZRM-IG



...mit Gehäuse...

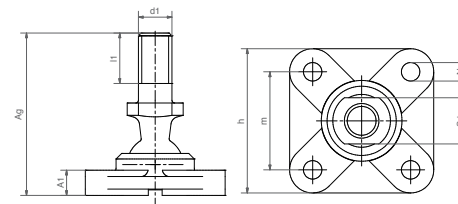
Komplettes Gehäuse mit Kugelzapfen - Innen- und Außengewinde zur direkten Anbindung

- Wartungsfrei und korrosionsbeständig
- Einfache Verbindung - einfache Montage
- Ausgleich von Fluchtungsfehlern

Complete housing with ball pin, female and male threads for direct connections

- Maintenance-free and corrosion-resistant
- Easy connection - easy assembly
- Compensation of misalignments

Aussengewinde Male thread

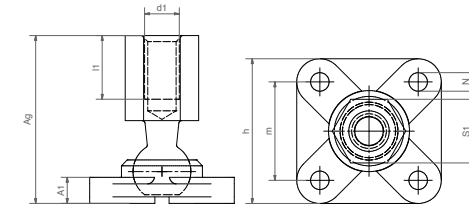


Abmessungen dimensions [mm]

Bestellnr. Part No.	d1	m	h	Ag	A1	l1	N	S1
GFSM-06-AG	M6	17	25	29	4,5	10,5	3,2	SW8
GFSM-08-AG	M8	22	33	36	5,5	13,5	4,3	SW11
GFSM-10-AG	M10	26	38	43,5	6,5	16	5,3	SW13

Lieferbar Available
ab Lager from stock

Innengewinde Female thread



Abmessungen dimensions [mm]

Bestellnr. Part No.	d1	m	h	Ag	A1	l1	N	S1
GFSM-06-IG	M6	17	25	29	4,5	11	3,2	SW11
GFSM-08-IG	M8	22	33	36	5,5	12	4,3	SW14
GFSM-10-IG	M10	26	38	43,5	6,5	16	5,3	SW17

[www.igus.de/de/GFSM-AG ... /GFSM-IG](http://www.igus.de/de/GFSM-AG.../GFSM-IG)
[www.igus.eu/eu/GFSM-AG ... /GFSM-IG](http://www.igus.eu/eu/GFSM-AG.../GFSM-IG)



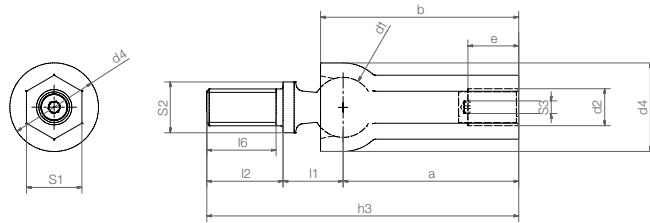
...einstellbar...

Fixiergelenklager mit einstellbarer, spielfreier Beweglichkeit des Kugelzapfens

- Positionen halten und einfach verstellen
- Wartungsfrei
- Kugelzapfen aus Stahl, Edelstahl, Kunststoff
- Kein Überdrehen der Einstellschraube
- Schwingungsdämpfend

Adjustable position spherical bearings, clearance-free movement of the ball pin

- Maintain positions and simply adjust
- Maintenance-free
- Ball pins made from steel, stainless steel, plastic
- No stripping of the adjustment screw
- Vibration-damping



Abmessungen dimensions [mm]

Bestellnummer Part Number	d1	d2	d4	l1	l2	l6	h3	S1	S2	a	b	e	max. Kippwinkel pivot angle
FGRM-08	+0,1 -0,1	M8	+0,5 -0,5	+0,2 -0,2	+0,3 -0,3	min.	+0,5 -0,5	SW12	SW11	+0,3 -0,3	+0,5 -0,5	min.	28°

Lieferbar Available
 Prototypen ab Lager
 Prototypes from stock

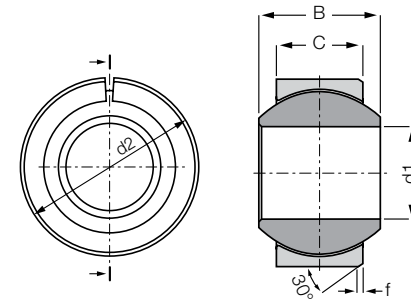
...günstig...

Neue Größe für kostengünstiges Gelenklager

- Jetzt alle Größen von 10-30 mm verfügbar
- Einfache Handhabung und außerordentlich kostengünstig
- Chemikalienbeständig und absolut korrosionsbeständig
- Sehr robust
- Ausgleich von Fluchtungsfehlern
- Aufnahmebohrung H7
- Anwendungsspezifische Kalottenmaterialien wählbar

New size for low-cost spherical bearing

- Now available: all sizes from 10-30 mm
- Easy handling and incredibly low cost
- Resistant to chemicals and absolutely corrosion-resistant
- Very robust
- Compensation of misalignments
- Housing bore H7
- Application-specific selection of spherical ball materials



Abmessungen dimensions [mm]

Bestellnummer Part No.	d1	d2	B	C	f	max. Kippwinkel pivot angle	Gewicht weight
KGLM-18 LC	18,0	35,0	23,0	16,5	0,8	23°	19 [g]

Lieferbar Available
 ab Lager from stock

www.igus.de/de/KGLM
www.igus.eu/eu/KGLM



Produktenerweiterung...

Keine Chance für Schmutz: Eingeklippte Kalotte in Gelenkkopf mit Innengewinde

- 6 neue Varianten ab Lager verfügbar
- Einfache Montage
- Ausgleich von Fluchtungsfehlern
- Sehr geringes Gewicht
- Absolut korrosionsbeständig
- Verschiedene Kalottenwerkstoffe zur Auswahl
- Schwingungsdämpfend

Typische Anwendungsbereiche:

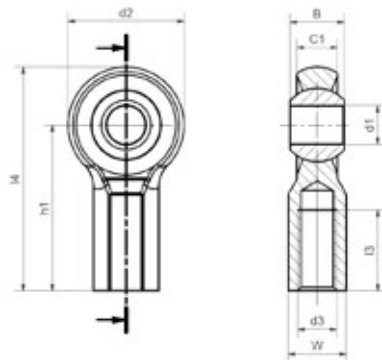
Pneumatikzylinder, Gasdruckfedern, Maschinen- sowie Anlagenbau

Resistant to dirt: Clipped-in ball, rod end bearing with female thread

- 6 new sizes available from stock
- Simple assembly
- Compensation of misalignment
- Very low weight
- Total corrosion resistance
- Wide choice of ball material
- Vibration dampening

Typical application areas:

Pneumatic cylinders, gas struts, machine and plant design

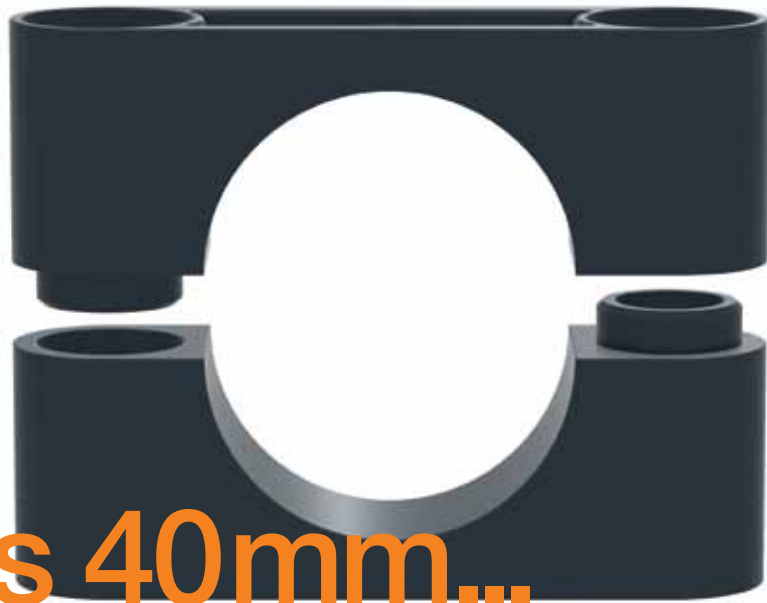


Abmessungen dimensions [mm]

Bestellnr. Part No.	d1	d2	d3	W	B	C1	h1	I3	I4	max. Kippwinkel pivot angle	Gewicht weight [g]
KCR(L)M-05	5	18	M5	SW9	8	6	27	12	36	43°	4,0
KCR(L)M-06	6	20	M06	SW10	9	7	30	13,5	40	40°	4,2
KCR(L)M-08	8	24	M08	SW13	12	9	36	17	48	35°	7,6
KCR(L)M-10	10	30	M10	SW15	14	10,5	43	21	58	35°	12,8
KCR(L)M-10-F	10	30	M10x1,25	SW15	14	12	43	21	58	35°	12,8
KCR(L)M-12	12	34	M12	SW17	16	12	50	25	67	35°	19,0
KCR(L)M-12-F	12	34	M12x1,25	SW17	16	12	50	25	67	35°	19
KCR(L)M-16	16	42	M16	SW20	21	15	64	30	85	35°	34
KCR(L)M-16-F	16	42	M16x1,5	SW20	21	15	64	30	85	35°	34
KCR(L)M-20	20	50	M20x1,5	SW24	25	18	77	35	102	35°	55
KCR(L)M-20-M20	20	50	M20x2,5	SW24	25	18	77	35	102	35°	55

Lieferbar Available
ab Lager from stock

www.igus.de/de/KCRM
www.igus.eu/eu/KCRM



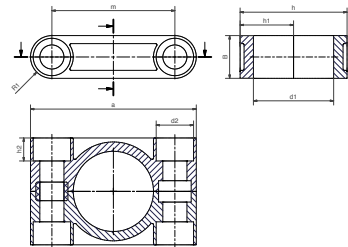
...bis 40mm...

Stehlager mit zylindrischer Bohrung

- Material igumid G
- Einfach zu montieren / demontieren
- Ideal für Außenanwendungen
- Hohe Belastungen
- Korrosionsfrei

Pillow block bearing with cylindrical bore

- Material igumid® G
- Easy to assemble / disassemble
- Ideal for outside applications
- High loads
- Corrosion-free



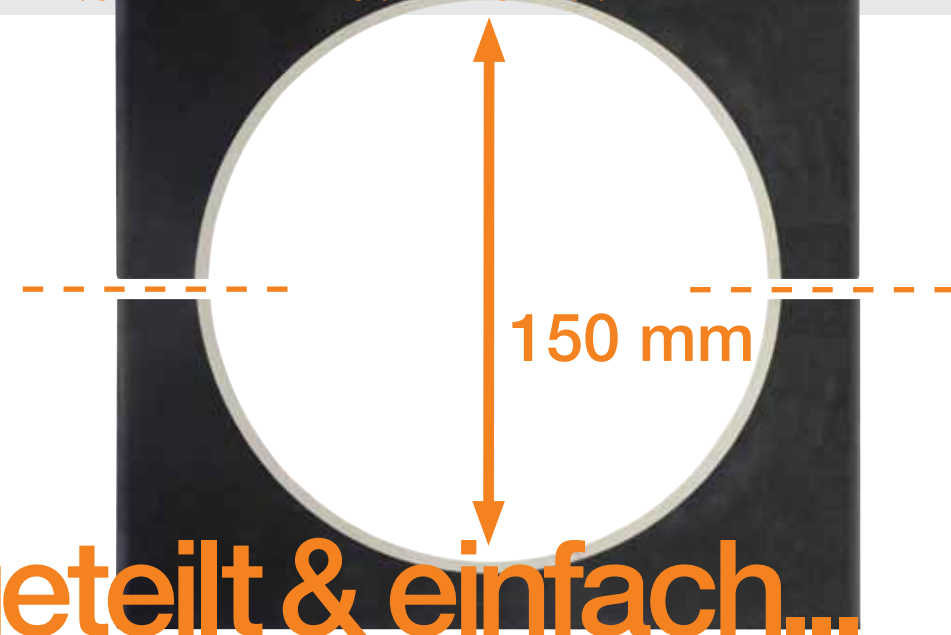
Abmessungen dimensions [mm]

Bestellnr. Part No.	d1	d2	h	h1	h2	a	m	B	R1
ESTM-GT16-25	25,0	10,6	34,0	14,0	6,4	50,0	37,0	13,0	6,5
ESTM-GT20-30	30,0	14,0	40,0	20,0	8,6	62,0	46,0	16,0	8,0
ESTM-GT25-35	35,0	14,0	48,0	24,0	8,6	72,0	54,0	18,0	9,0
ESTM-GT30-40	40,0	17,0	56,0	28,0	10,6	86,0	64,0	22,0	11,0

Lieferbar Available
ab Lager from stock

www.igus.de/de/ESTM-GT
www.igus.eu/eu/ESTM-GT

...geteilt & einfach...



Große geteilte Stehlager für Durchmesser bis 150 mm

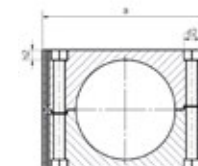
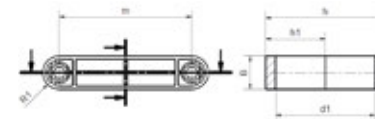
- Version 2-teilig aus Gleitlagerwerkstoff iglidur® GLW
- Version 4-teilig mit zusätzlichem Gleitbelag aus verschiedenen iglidur®-Werkstoffen für unterschiedliche Anforderungen
- Individuelle Durchmesser in 6-8 Wochen
- Statische Drucklasten bis 4 Tonnen
- Montagezeiten bis 50% reduzieren
- Korrosions- und chemikalienbeständig

Large pillow block bearing with gliding layer for diameters up to 150 mm

- 2-parts version made of bearing material iglidur® GLW
- 4-parts version with additional gliding layer made of different iglidur® materials for different requirements
- Custom diameters in 6-8 weeks
- High static loads up to 4 tons
- Reduce assembly time by to 50%
- Corrosion- and chemical-resistant

Typische Anwendungsbereiche: Solartechnik

Typical application areas: Solar technology



Abmessungen dimensions [mm]

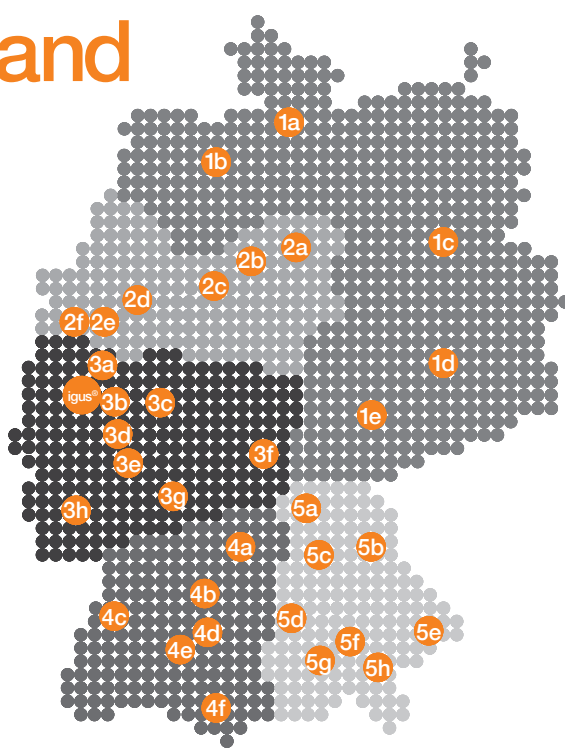
Bestellnr. Part No.	d1	d2	h	h1	h2	a	m	B	R1
ESTM-GT150	150	24	180	90	15	250	200	50	25

Lieferbar Available
ab Lager from stock

www.igus.de/de/ESTM-GT150
www.igus.eu/eu/ESTM-GT150

Karte Deutschland

Technischer Verkaufsberater für iglidur®-Gleitlager, igubal®-Gelenklager, xiros®-Kugellager und drylin®-Lineartechnik.
Projektierung und Montagehilfen.



igus® Zentrale

igus® GmbH
Spicher Str. 1a
51147 Köln
Tel. 02203 9649-0
Fax 02203 9649-222
info@igus.de
www.igus.de

1 igus® Nord – Ost

1a Büro Hamburg	1b Büro Bremen
Christian Wille Hofweg 20 22851 Norderstedt Tel. 040 50016692 Fax 040 50016722 cwille@igus.de PLZ 20000-25999	Stefan Dammann Witzlebenstr. 209 28327 Bremen Tel. 0421 57890380 Fax 0421 57020311 sdammann@igus.de PLZ 26000-28999

1c Büro Berlin	1d Büro Leipzig	1e Büro Erfurt/Zwickau
Benjamin Neumann Fontanestr. 120 16761 Hennigsdorf Tel. 03302 201540 Fax 03302 203105 bneumann@igus.de PLZ 03000-03999 10000-19999 39000-39999	Thomas Sommerweiß Waldstr. 3d 04821 Brandis Tel. 034292 53170 Fax 034292 77434 tsommerweiss@igus.de PLZ 00000-02999 04000-06999 09000-09999	Kevin Büttner In den Steingelängen 13a 07751 Jena Tel. 03641 6367529 Fax 03641 6369447 kbuettnr@igus.de PLZ 07000-08999 98000-99999

2 igus® Nord – West

2a Büro Hannover	2b Büro Minden/Hamel	2c Büro Bielefeld/Kassel
Sebastian Hemmann Sperberweg 14 30853 Langenhagen Tel. 0511 89795051 Fax 0511 89795052 shemmann@igus.de PLZ 29000-31499 37000-38999	Matthias Krawietz Salzwedeler Hof 9 30179 Hannover Tel. 0511 60698-643 Fax 0511 60698-644 mkrawietz@igus.de PLZ 31500-32999	Marcus Kleine Beethovenstr. 21 33129 Delbrück Tel. 05250 936173 Fax 05250 936421 mkleine@igus.de PLZ 33000-34999
2d Büro Münster/Osnabrück	2e Büro Arnsberg/Hamm	2f Büro Rhein-Ruhr
Gerald Voß Am Kärling 51 44581 Castrop-Rauxel Tel. 02305 353684 Fax 02305 354706 gvoss@igus.de PLZ 48000-49999	Björn Bräu Auf dem Freiken 44 59823 Arnsberg Tel. 02937 9689240 Fax 02937 9689241 bbraeu@igus.de PLZ 59000-59999	Florian Blömker Halzenberg 44 42929 Wermelskirchen Tel. 02196 8894250 Fax 02196 8891251 fblomker@igus.de PLZ 43000-47999

3 igus® Rhein-Main

3a Büro Hagen	3b Büro Köln	3c Büro Siegen	3d Büro Rhein-Sieg
Christof Meurer Kirschstr. 28 40764 Langenfeld Tel. 02173 2698076 Fax 02173 2698297 cmeurer@igus.de PLZ 58000-58999	Axel Ebert Limburger Str. 23 50672 Köln Tel. 0221 25899858 Fax 0221 27253498 aebert@igus.de PLZ 40000-42999 50000-50999 52000-53999	Florian Berg Ahornweg 12 57223 Kreuztal Tel. 02732 76359-00 Fax 02732 76359-01 fberg@igus.de PLZ 57000-57999	Markus Schwarz Fichtenweg 13 53842 Troisdorf Tel. 02241 1655290 Fax 02241 2019801 mschwarz@igus.de PLZ 51000-51999 57000-57999
3e Büro Trier/Koblenz	3f Büro Fulda	3g Büro Wiesbaden	3h Büro Saarbrücken/Kaiserslautern
Janpeter Dinstühler Am Ottenberg 6 53757 St. Augustin Tel. 02241 8668835 Fax 02241 8668872 jdinstuehler@igus.de PLZ 54000-54999 56000-56999	Dirk Merlin Kirchstr. 10a 63688 Gedern Tel. 06045 9547-71 Fax 06045 9547-72 dmerlin@igus.de PLZ 35000-36999 61000-63999	Marko Scholz Milanweg 19 65510 Hünstetten-Wallrabenstein Tel. 06126 2242-59 Fax 06126 2242-63 mscholz@igus.de PLZ 55000-55999 60000-60999 64000-67999	Stefan Sutor Am Steinrech 25 66851 Mittelbrunn Tel. 06371 9460544 Fax 06371 1307485 ssutor@igus.de PLZ 66000-66999 67000-67999

4 igus® Baden-Württemberg

4a Büro Heilbronn	4b Büro Stuttgart	4c Büro Offenburg	4d Büro Göppingen
Markus Stilling Hauptstr. 86 97980 Bad Mergentheim Tel. 07931 5636749 Fax 07931 5636800 mstilling@igus.de PLZ 68000-69999 74000-74999 97860-97999	Michael Schiebel Kohlwaldweg 19 74535 Mainhardt Tel. 07903 9413328 Fax 07909 9413329 mschiebel@igus.de PLZ 70000-71999	Adrian Belke Griefenstr. 4a 77694 Kehl Tel. 07853 99898-04 Fax 07853 99898-05 abelke@igus.de PLZ 75000-77999 79000-79999	Markus Brändle Kirchheimerstr. 40 73240 Wendlingen Tel. 07024 9677027 Fax 07024 9677028 mbraendle@igus.de PLZ 73000-73999
4d Büro Reutlingen	4e Büro Bodensee		
Manfred Gsell Im Baumgarten 9 72379 Hechingen Tel. 07471 6109-47 Fax 07471 6109-48 mgsell@igus.de PLZ 72000-73999 89000-89199 89500-89699	Reiner Nusser Dekan-Bumiller-Str. 6 88356 Ostrach Tel. 07585 9359064 Fax 07585 9359065 nusser@igus.de PLZ 78000-78999 88000-88999		

5 igus® Bayern

5a Büro Schweinfurt/Bamberg	5b Büro Regensburg	5c Büro Nürnberg	5d Büro Neu-Ulm/Kempen
Johannes Heim An der Leite 1 97720 Nüdlingen Tel. 0971 785779-43 Fax 0971 785779-46 jheim@igus.de PLZ 95000-97859	Bernhard Hofstetter Wölsenberg 1a 92507 Nabburg Tel. 09435 300594 Fax 09435 306880 bhofstetter@igus.de PLZ 92000-93999	Dirk Lanuschni Gartenstr. 1 96179 Rattelsdorf Tel. 09547 8728-00 Fax 09547 8728-01 dlanuschni@igus.de PLZ 90000-91999	Joachim Mayr Hohenstaufenstr. 4 89567 Sontheim a. d. Brenz Tel. 07325 9527894 Fax 07325 9527895 jmayr@igus.de PLZ 87000-87999 89200-89499 89700-89999
5e Büro Landshut/Passau	5e Büro München	5g Büro Augsburg	5h Büro Rosenheim
Thomas Weber Franz-Xaver-Unertl-Str. 2 84364 Bad Bimbach Tel. 08563 9789830 Fax 08563 9789831 tweber@igus.de PLZ 84000-84999 94000-94999	Martin Eberle Lerchenauer Str. 163 80935 München Tel. 089 37915762 Fax 089 37915763 meberle@igus.de PLZ 80000-81999 85000-85999	Jens Pfeifer Immanuel-Kant-Str. 9 89423 Gundelfingen Tel. 09073 4299303 Fax 09073 4299297 jpfeifer@igus.de PLZ 86000-86999	Michael Beuerlein Spicher Str. 1a 51147 Köln Tel. 02203 9649-121 Fax 02203 9698-121 mbeuerlein@igus.de PLZ 82000-82999 83000-83999